

新規ご利用者様受入中です



特別養護老人ホーム 稲毛こひつじ園

ショートステイ空き状況

○⇒空きあり △⇒残り僅か ×⇒満床

令和 2年	1	2	3	4	5	6	7	8	9	10	11	12	13	14	15	
	水	木	金	土	日	月	火	水	木	金	土	日	月	火	水	
7月	○	○	○	△	△	○	○	△	×	○	○	△	○	×	×	
	16	17	18	19	20	21	22	23	24	25	26	27	28	29	30	31
	木	金	土	日	月	火	水	木	金	土	日	月	火	水	木	金
	×	×	×	△	○	○	×	×	×	×	×	×	×	×	×	△

令和 2年	1	2	3	4	5	6	7	8	9	10	11	12	13	14	15	
	土	日	月	火	水	木	金	土	日	月	火	水	木	金	土	
8月	○	○	○	○	○	△	×	×	△	△	○	△	×	○	×	
	16	17	18	19	20	21	22	23	24	25	26	27	28	29	30	31
	日	月	火	水	木	金	土	日	月	火	水	木	金	土	日	月
	×	×	△	×	×	×	×	△	×	△	△	△	○	○	○	○

7月1日現在

※現在の状況はキャンセル・追加等で予告なしに変更することがあります。
 特別養護老人ホームの空床利用や×印が付いているところでもキャンセルが出る場合がありますので、
 上記の空き日程以外の利用がご希望の方でも一度お問い合わせください。土・日・祝の送迎も行っております。

《行事予定》

7月	おやつレク 等
----	---------

8月	昼食レク 等
----	--------

《ご予約について》

2ヶ月先の利用まで予約を承っております。

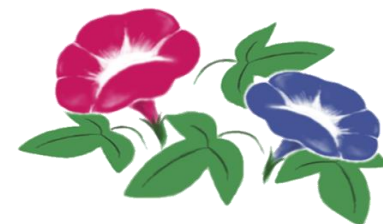
《お問い合わせ先》

〒 263-0012 千葉県稲毛区萩台町380-2
 TEL 043-207-5599 FAX 043-207-5598 (担当：村川)

《稲毛こひつじ園ショートステイの特徴》

昼食

毎日、昼食のメインを肉または魚から選ぶことができます。
(利用の2日目より選択が可能になります)



送迎 (受け入れ時間)

千葉市全域 四街道市 等
長時間のご乗車できる方も可能ですので、ご相談下さい。

土・日・祝日も送迎を行っています。

長い時間利用が可能です。施設送迎ご利用の場合は午前入所、午後退所で対応しています。
ご家族様の送迎の場合はご相談下さい。

レクリエーション

季節に合わせてイベントや外出行事等を行っています。
(昨年度は青葉の森公園・京成バラ園・いちご狩り・千葉神社等)
毎日、午前10:30～レクリエーション・集団体操・外気浴なども行っております。

リハビリ

毎週水曜日には理学療法士による体操の時間を設けており、どなたでも参加できます。

洗濯

ご利用中の洗濯は当園が行います。

※ショートステイのフロアは、3階にあり、陽あたり良く、とても明るい場所になります。
周囲も緑豊かな落ち着いた景観となります

《1日当たりのご利用料金》

※負担割合1割の方が目安です。

介護保険の基本費用(要介護1)	741円
食費 朝食	500円
昼食	600円
夕食	500円
おやつ代	100円
居住費	2,500円
	<hr/>
	4,941円

基本費用については、要介護認定度により異なります。

要支援1	557円	要介護1	741円
要支援2	691円	要介護2	814円
		要介護3	893円
		要介護4	966円
		要介護5	1,039円

※この他に各種加算料金が発生します

